

# IMPORTANCIA DEL DIAGNÓSTICO

## PRECISO DE LOS “RIÑONES EN HERRADURA”

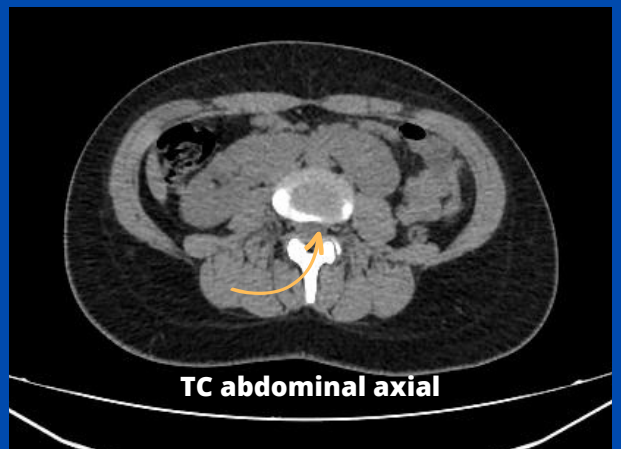
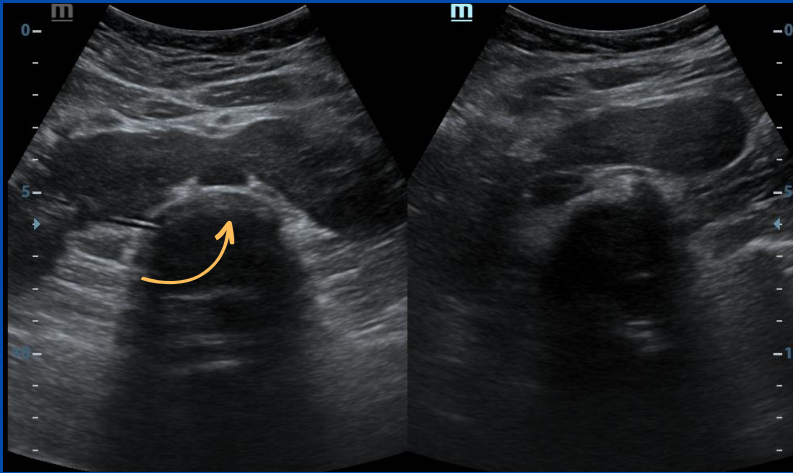


**AUTORES:** Aguilera Sofía-Rocha Rocio-Lopez Bárbara-Luna Cristian-Leon Mariana-Salvador Diego

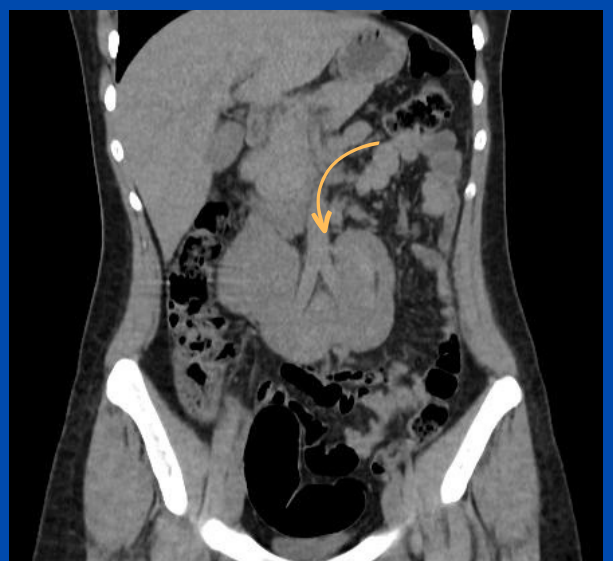
### OBJETIVO DE APRENDIZAJE

Identificar esta variante anatómica a fin de descartar concomitancia con otras anomalías congénitas en estos pacientes, las cuales podrían resultar en el desarrollo de complicaciones renales, cardiovasculares y a malignización de Tu. renales.

En las imágenes podemos observar union de polos superiores de ambos riñones por delante de la Aorta(flecha amarilla)



TC abdominal axial



tc abdominal coronal

### REVISIÓN DEL TEMA

La ecografía en exploración morfológica, es un método no invasivo y tiene gran impacto en la evaluación de la vía urinaria dilatada y de las malformaciones congénitas renales. Tanto en el niño como en el adulto el riñón en herradura puede ser identificado por la ecografía de abdomen si es visible el tejido renal por delante de la Aorta, debido a que los polos inferiores se proyectan medialmente, uniendose los polos inferiores en el 95% de los casos y los polos superiores en el 5% ,mediante un istmo de tejido fibroso.

Los riñones en herradura se encuentran en aproximadamente 1/500 adultos y con mayor frecuencia en los hombres.

Este riñón con forma de U suele situarse a la altura de las vértebras L3-L5 por no ascender de la manera habitual.

Las personas que presentan esta anomalía suelen ser asintomáticos, pero en ciertos casos pueden presentar complicaciones como cálculos renales, hidronefrosis o ITU a repetición.

Además, se ha descrito el riesgo de malignización con el desarrollo de tumores renales (Tu. de Wilms, carcinoma de células de transición o Tu. carcinoide renal.)

### DIAGNÓSTICO DIFERENCIAL

En la ecografía(método de detección primaria) , se debe tener cuidado de no confundir un riñón en herradura con una masa retroperitoneal de la línea media, subestimar la longitud del riñón, o otras entidades como ectopia renal fusionada cruzada

### CONCLUSIÓN

El diagnóstico de riñón en herradura es importante ya que debemos prevenir complicaciones como la presencia de posibles infecciones recurrentes asociadas a estasis urinaria y reflujo vesicoureteral, tumores renales, traumas a nivel del istmo por su localización anterior a la columna vertebral y problemas a la hora de una cirugía abdominal.

### BIBLIOGRAFÍA

- Rousset-Rouvière C. Les anomalies du développement rénal [Developmental abnormalities of the kidney]. Med Sci (Paris). 2023 Mar;39(3):219-226. French. doi: 10.1051/medsci/2023032.
- POWELL RE. Una deformidad congénita inusual del riñón. Can MedAssoc J. 1949 Jan;60(1):48-50. PMID: 18104732; PMCID: PMC1591398.