

# Páncreas Divisum

Autor: Dr. Raúl Ángel Zambrano - raulangelzambrano56@gmail.com  
General Roca, Río Negro, Argentina

## ANATOMÍA NORMAL DEL PÁNCREAS



## PÁNCREAS DIVISUM

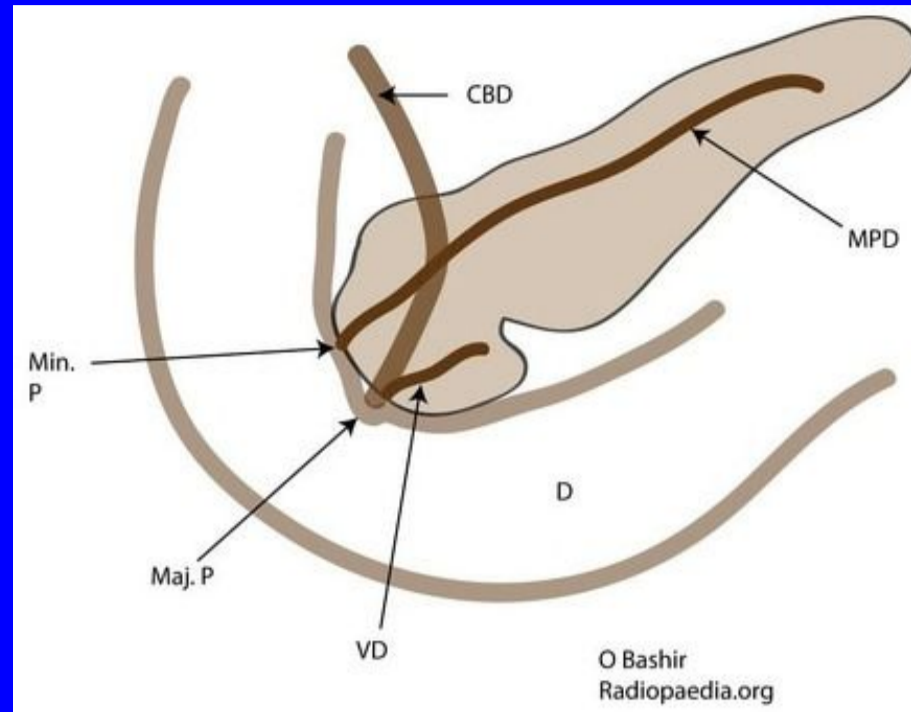


Imagen disponible en :  
<https://radiopaedia.org/cases/pancreas-divisum-3>

Variante congénita de la anatomía ductal pancreática. Esta entidad es el resultado de una **fusión fallida de los conductos del páncreas ventral (VD) y dorsal (MPD)** durante el desarrollo embrionario.

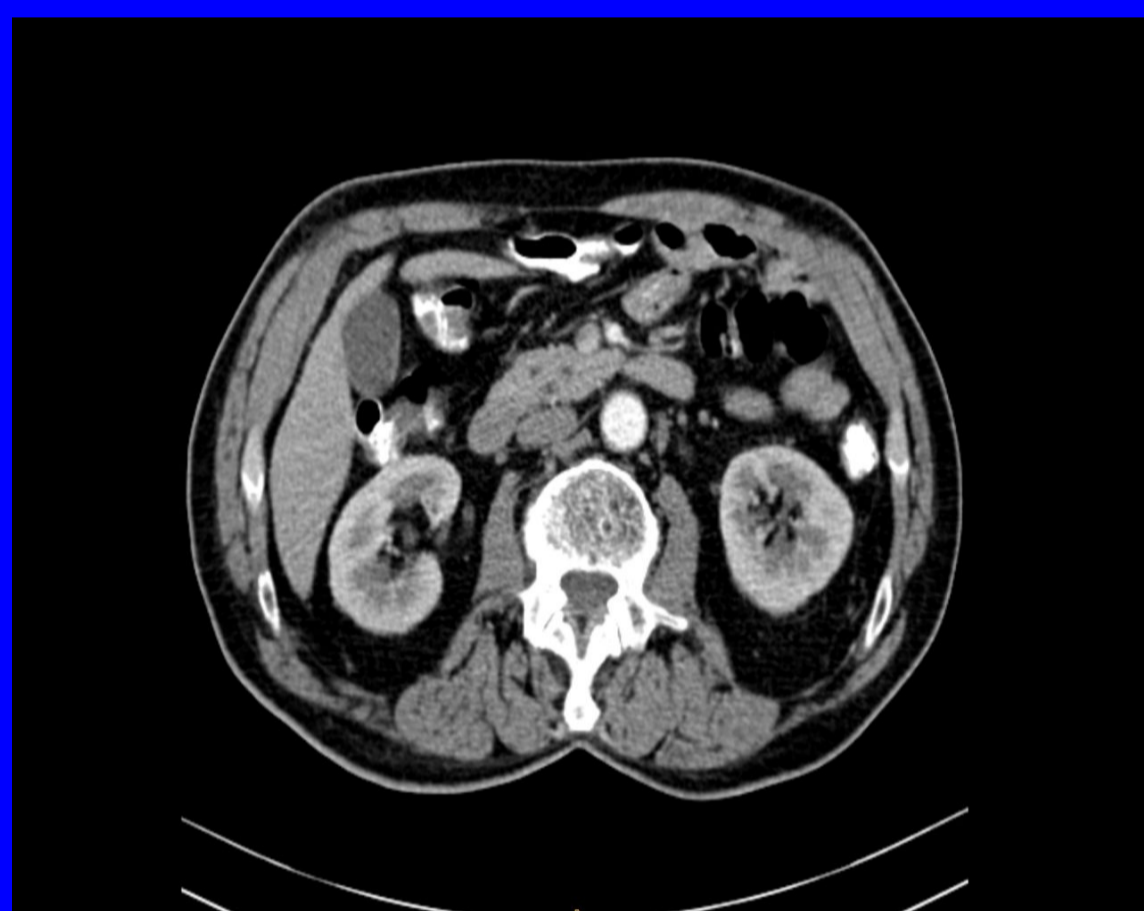
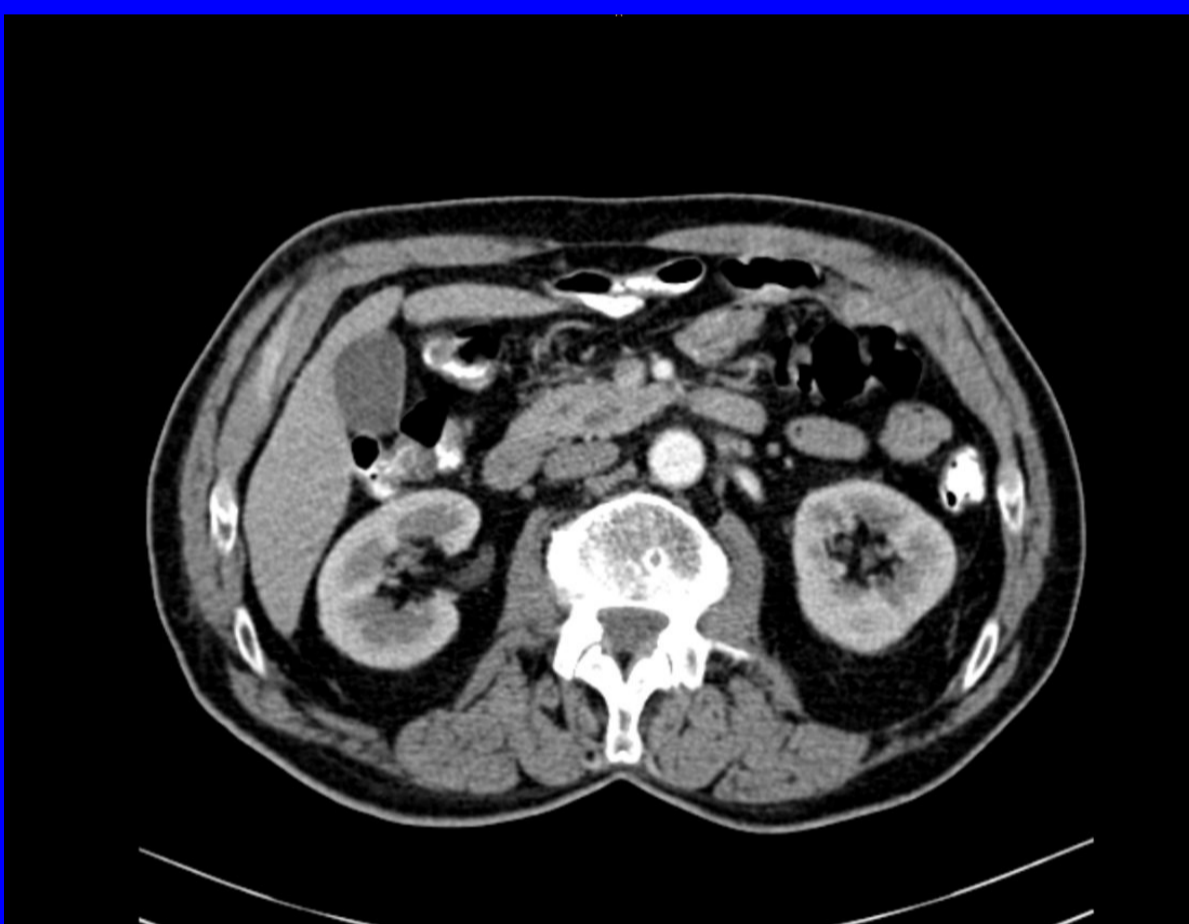
Como consecuencia, el drenaje de las secreciones pancreáticas de la mayor parte de la glándula (cabeza superior, cuerpo y cola) se realiza por el **conducto dorsal o Santorini a través de la papila menor (Min. P)**. La porción inferior de la cabeza y el proceso uncinado drenará por el conducto ventral o de Wirsung, el cual se une al colédoco (CBD) y desemboca en la papila mayor (Maj. P).

## CASO CLÍNICO

Varón de 78 años con episodios de pancreatitis aguda de repetición, como antecedentes personales presenta hiperlipemia en tratamiento.

Seis años antes presentó un episodio de pancreatitis aguda moderada-severa que requirió internación. Hace 10 meses presentó un nuevo episodio en el que precisó ERCP, a causa de la cual repitió el cuadro de pancreatitis aguda (internación por 5 días).

Pruebas complementarias una TC de abdomen con contraste donde se visualiza un doble conducto, páncreas divisum.



La glándula pancreática presenta forma, tamaño y densidad respetada.

Variante en la desembocadura pancreática en donde el conducto pancreático principal se une al conducto pancreático secundario en proyección del proceso uncinado para luego desembocar en la papila mayor.



## CONCLUSIÓN

Las anomalías pancreáticas son más frecuentes de lo que solemos pensar y pueden simular patologías malignas, inflamatorias y postraumáticas. Distinguir las es clínicamente relevante porque podemos evitar errores que podrían llevar a procedimientos, diagnósticos o de seguimiento innecesario, así como la planificación quirúrgica. La TC de abdomen resulta un método diagnóstico relevante para diferenciar el páncreas divisum de pancreatitis crónicas.

## BIBLIOGRAFÍA

- Alvarez Zozaya Adriana y otros. ¿Patología o variante anatómica? pon a prueba tu conocimiento sobre el páncreas. Seram. Mayo 2022.
- Idoate Ortueta Carmen y Otros. Anomalías congénitas biliopancreáticas: una guía ilustrativa. Seram. Mayo 2021.
- Federle, Michael P. Abdomen, Diagnostico por Imagenes. Marbán. 2° Edición. 2011
- Lee, Sagel, Stanley y Heiken . Body TC con correlación RM. Marbán. 2007
- <https://radiopaedia.org/>
- <https://seram.es/>